



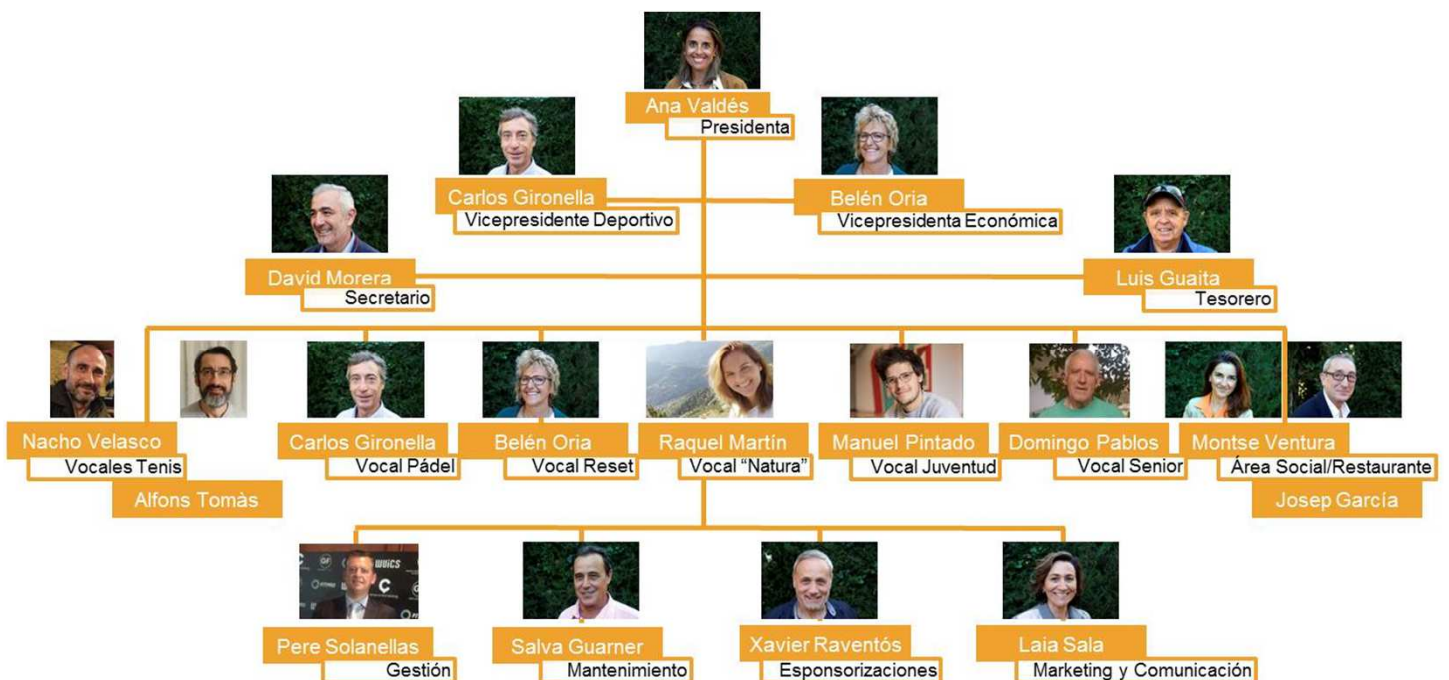
“Queremos promover un club donde todos los socios se sientan como en casa. Queremos un club en el que los jóvenes también disfruten de una oferta deportiva y social pensada para ellos. Queremos una junta que represente a la totalidad de los socios. En resumen, queremos un club de todos y para todos.” Ana Valdés Heres

OBJECTIVOS ESTRATÉGICOS

1. Promover un modelo de **club familiar** donde niños, jóvenes, adultos y seniors encuentren una **oferta deportiva y social** que **se ajuste** a sus necesidades y preferencias.
2. Asegurar la **sostenibilidad** económica, medioambiental y la accesibilidad.
3. Disfrutar del **entorno natural** privilegiado que nos rodea.

EQUIPO ANA VALDÉS

Somos el equipo que hará un **club de todos y para todos!**



PLAN DE ACCIÓN 2019/2020

1. Para consolidar un modelo de club familiar:
 - Mejora del gimnasio: ampliación, redistribución y nueva maquinaria. Operativo abril 2019.
 - Aplicación móvil y tablet para potenciar la interacción entre el club y el socio, y entre socios.
 - 2 pistas de pádel nuevas (aprobadas por la junta anterior). Verano 2019.
 - Nuevo servicio de atención al socio, con especial atención a las nuevas familias.
 - Nueva comisión de juventud: actividades deportivas y sociales exclusivas para jóvenes.
 - Nueva comisión de seniors: petanca, excursiones y talleres.
 - Potenciar torneos de tenis y pádel sociales con nuevos formatos para familias, jóvenes y mixtos. Incentivar los valores humanos a través del deporte desde la base hasta la alta competición.
 - Renovación del parque infantil y creación de una sala de juegos y manualidades para niños.
2. Para asegurar la sostenibilidad:
 - Importante descuento en las cuotas del Reset para los socios. A partir de febrero 2019.
 - Captación de nuevos socios y nuevas fuentes de ingresos: sponsors y activa gestión comercial.
 - Mejora de los vestuarios y adecuación a nuevas normativas.
 - Desarrollar el Plan Especial Urbanístico para el crecimiento futuro del club.
3. Para disfrutar del entorno natural:
 - Remodelación de la terraza. Operativo verano 2019.
 - Zona exterior de "Cross-Field " (mix de crossfit y paleofitness).
 - Sección Naturaleza: salidas por Collserola, rutas en bici, grupo running, cimas emblemáticas...

MODELO DE GESTIÓN

1. Mantendremos las cuotas mensuales
 - Los ingresos por cuotas y otros (60% del total) cubrieron los costes estructurales en 2017.
 - Los ingresos por actividades del club (40% del total) generaron en 2017 un resultado positivo de 29.454€ y nos permiten afrontar nuevos proyectos sin tener que subir las cuotas a los socios.
2. Elaboraremos un plan estratégico a 5 años que analice cada sección como una unidad de costes y de ingresos independiente con el objetivo de:
 - Poner en valor fortalezas y detectar oportunidades de mejora.
 - Acotar gastos e incentivar nuevas fuentes de ingresos.
 - Potenciar cada una de las secciones manteniendo su rentabilidad de forma independiente.
 - Captación de nuevos socios.
3. Impulsaremos iniciativas para la captación de ingresos adicionales.
 - Captación de sponsors.
 - Nuevas actividades en horas de baja ocupación.
 - Gestión comercial.